

LA TV STA CAMBIANDO, È IN ARRIVO L'ALTA QUALITÀ

ATTUAZIONE PIANO NAZIONALE DI ASSEGNAZIONE FREQUENZE

28
aprile 2022

A seguito della redistribuzione delle frequenze in programma nella nostra Regione, per continuare a vedere l'intera offerta televisiva dovremo effettuare la risintonizzazione dei nostri apparati televisivi.

Nella maggior parte dei casi la procedura di risintonizzazione avviene automaticamente; se invece il dispositivo (TV o decoder) fosse privo di tale funzionalità, sarà necessario risintonizzare i canali manualmente.

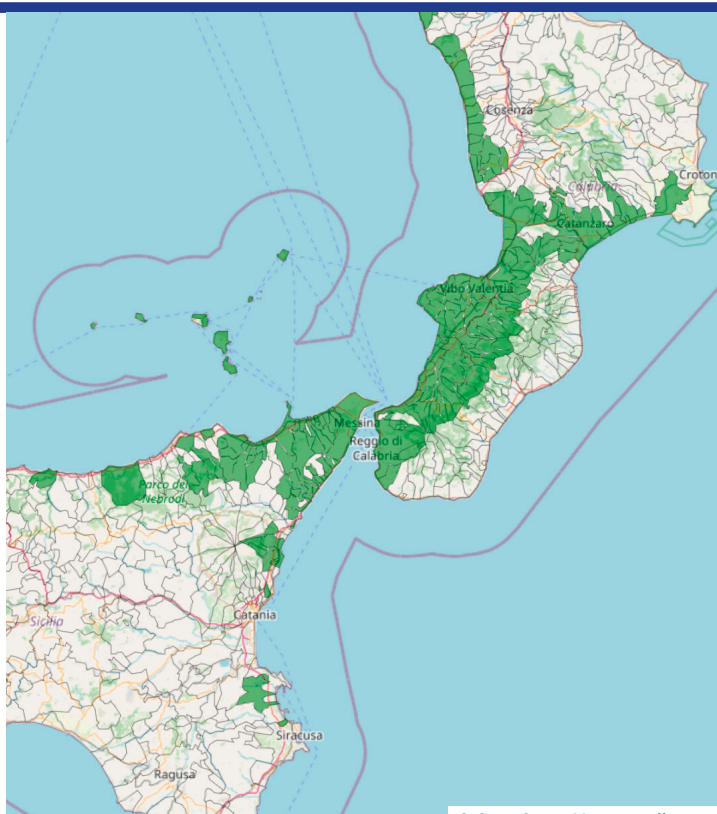
Durante la risintonizzazione potrebbe essere richiesto di scegliere la programmazione regionale RAI. In ogni Regione, infatti, sarà possibile scegliere tra tre diverse programmazioni regionali. In Sicilia la scelta sarà tra Sicilia, Calabria e Basilicata.

La programmazione regionale della Sicilia sarà comunque sempre visibile al canale 823.

In generale, le operazioni di riorganizzazione delle frequenze non comportano la necessità di cambiare l'Apparato televisivo o l'Antenna, ma in caso di persistenti problemi di ricezione si consiglia di verificare il proprio impianto di antenna.

COMUNI

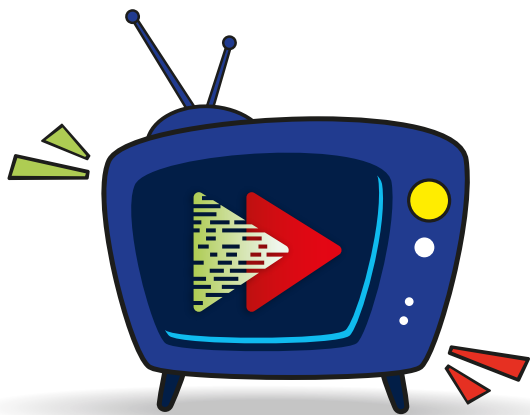
- Aci Bonaccorsi
- Aci Catena
- Ali
- Ali Terme
- Antillo
- Barcellona Pozzo di Gotto
- Basicò
- Caronia
- Casalvecchio Siculo
- Castelmola
- Castoreale
- Falcone
- Forza d'Agrò
- Frazzanò
- Furci Siculo
- Furnari
- Galati Mamertino
- Giardini-Naxos
- Giarre
- Gualtieri Sicaminò
- Itala
- Letojanni
- Librizzi
- Limina
- Lipari
- Malfa
- Mascali
- Mazzarrà Sant'Andrea
- Melilli
- Merì
- Messina
- Milazzo
- Milo
- Monforte San Giorgio
- Mongiuffi Melia
- Montagnareale
- Montalbano Elicona
- Naso
- Nizza di Sicilia
- Novara di Sicilia
- Oliveri
- Pace del Mela
- Pagliara
- Patti
- Piedimonte Etneo
- Piraino



© OpenStreetMap contributors

PER MAGGIORI INFORMAZIONI:
nuovatvdigitale.mise.gov.it

Call center 06 87 800 262 | WhatsApp 340 1206348
(attivi dal lunedì al sabato dalle 9.00 alle 20.00)



LA TV STA CAMBIANDO, È IN ARRIVO L'ALTA QUALITÀ

ATTUAZIONE PIANO NAZIONALE DI ASSEGNAZIONE FREQUENZE

28
aprile 2022

A seguito della redistribuzione delle frequenze in programma nella nostra Regione, per continuare a vedere l'intera offerta televisiva dovremo effettuare la risintonizzazione dei nostri apparati televisivi.

Nella maggior parte dei casi la procedura di risintonizzazione avviene automaticamente; se invece il dispositivo (TV o decoder) fosse privo di tale funzionalità, sarà necessario risintonizzare i canali manualmente.

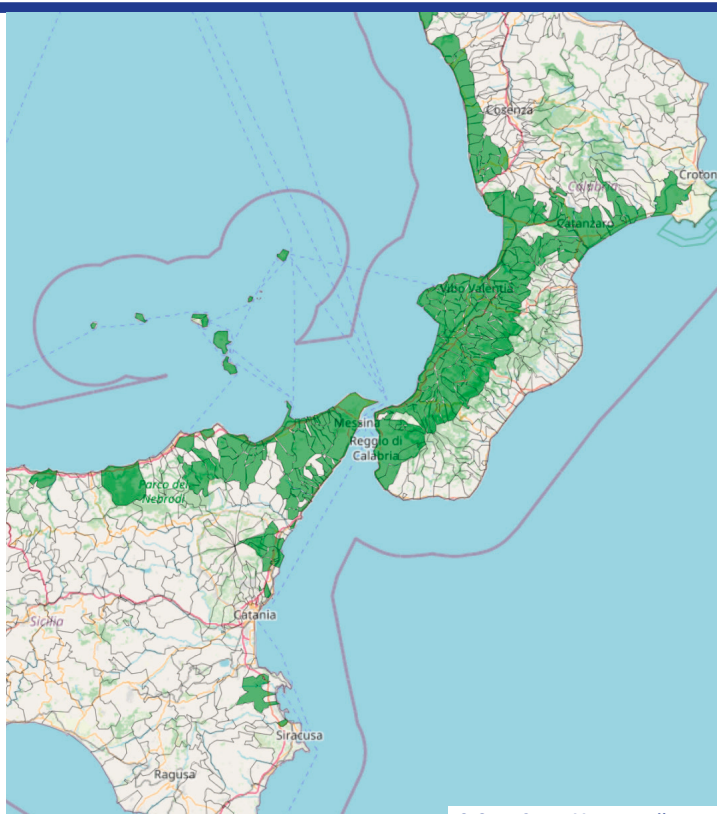
Durante la risintonizzazione potrebbe essere richiesto di scegliere la programmazione regionale RAI. In ogni Regione, infatti, sarà possibile scegliere tra tre diverse programmazioni regionali. In Sicilia la scelta sarà tra Sicilia, Calabria e Basilicata.

La programmazione regionale della Sicilia sarà comunque sempre visibile al canale 823.

In generale, le operazioni di riorganizzazione delle frequenze non comportano la necessità di cambiare l'Apparato televisivo o l'Antenna, ma in caso di persistenti problemi di ricezione si consiglia di verificare il proprio impianto di antenna.

COMUNI

- Pollina
- Raccuja
- Riposto
- Roccafiorita
- Roccalumera
- Roccavaldina
- Roccella Valdemone
- Rometta
- San Filippo del Mela
- San Pier Niceto
- San Piero Patti
- Sant'Alessio Siculo
- Sant'Alfio
- Santa Flavia
- Santa Lucia del Mela
- Santa Marina Salina
- Santa Teresa di Riva
- Santa Venerina
- Saponara
- Savoca
- Scaletta Zanclea
- Sinagra
- Spadafora
- Terme Vigliatore
- Torregrotta
- Tortorici
- Tripi
- Ucria
- Valdina
- Venetico
- Villafranca Tirrena
- Zafferana Etnea



© OpenStreetMap contributors

PER MAGGIORI INFORMAZIONI:
nuovatvdigitale.mise.gov.it

Call center 06 87 800 262 | WhatsApp 340 1206348
(attivi dal lunedì al sabato dalle 9.00 alle 20.00)